

# Energiesparen – ganz einfach!

Erkennen und reduzieren Sie den Stromverbrauch in Ihrem Haushalt mit der Energiesparsoftware EDL-cockpit<sup>®</sup> von co.met

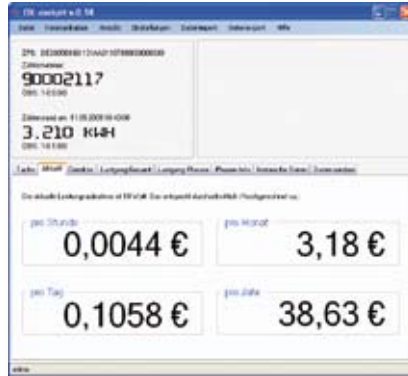


USB/LAN/etc.

# Mit EDL-cockpit<sup>®</sup> Energie sparen



Leistungstacho



Hochrechnung



Detektor

Wenn Sie bereits einen elektronischen Stromzähler und einen PC besitzen, können Sie ab jetzt auf einfache Weise Ihren Stromverbrauch erkennen und reduzieren.

Die Software **EDL-cockpit<sup>®</sup>** liefert Ihnen in übersichtlicher Form Informationen über die aktuelle Leistung und berechnet unter Berücksichtigung Ihres Strompreises pro Kilowattstunde (kWh) Ihre Kosten und auch die CO<sub>2</sub>-Mengen pro Stunde, Tag, Monat und Jahr.

Mit einem speziellen Detektor ermitteln Sie exakt den Stromverbrauch eines zugeschalteten Gerätes oder auch die Einsparung, die Sie durch Abschaltung eines Verbrauchers erzielen können. Darüber hinaus gibt es eine Vielzahl weiterer nützlicher Funktionen. Mit **EDL-cockpit<sup>®</sup>** können Sie auf einfachste Weise vorhandene Einsparpotenziale erkennen und sofort umsetzen. Der Erfolg wird unmittelbar angezeigt.

**EDL-cockpit<sup>®</sup>** ist auch hervorragend geeignet, die Einspeisemengen von Fotovoltaik-Anlagen oder Mikro-BHKWs auf Basis der geeichten Messungen zu überwachen und z.B. per Datenlogger zu dokumentieren.

**EDL-cockpit<sup>®</sup>** wurde speziell für den Betrieb mit elektronischen Stromzählern\* entwickelt. Zur Nutzung der Software wird der Zähler mit dem PC über USB, Ethernet oder Bluetooth verbunden.

## Unsere Energiesparkits zum Nachrüsten Ihres elektronischen Stromzählers\*

Bezeichnung	Komponenten	Bestellnummer eHZ	Bestellnummer Easymeter	Preis inkl. MwSt. **
<b>COM - USB</b>	a) Energiesparsoftware EDL-cockpit <sup>®</sup> für Windows b) USB-Anschlusskabel (inkl. Treibersoftware) c) Infrarotschnittstelle zur Befestigung am Zähler d) Kabeladapter	COM - USB 1E	COM - USB 1Q	149,- €
<b>COM - Bluetooth***</b>	a) Energiesparsoftware EDL-cockpit <sup>®</sup> für Windows b) Bluetooth-Sender (inkl. Treibersoftware) c) Infrarotschnittstelle zur Befestigung am Zähler d) Kabeladapter	COM - Bluetooth 1E	COM - Bluetooth 1Q	199,- €
<b>COM - 1 Ethernet</b>	a) Energiesparsoftware EDL-cockpit <sup>®</sup> für Windows b) Netzwerk-Adapter c) Infrarotschnittstelle zur Befestigung am Zähler d) Kabeladapter	COM - 1 LAN E	COM - 1 LAN Q	199,- €
<b>COM - 1 Powerline</b>	a) Energiesparsoftware EDL-cockpit <sup>®</sup> für Windows b) Netzwerk-Adapter c) Infrarotschnittstelle zur Befestigung am Zähler d) Kabeladapter e) 2 St. DLAN-Adapter (Home-Powerline)	COM - 1 LAN EP	COM - 1 LAN QP	259,- €
<b>Datenlogger</b>	Logger inkl. USB-Stick			auf Anfrage

Falls am Zählerplatz bereits eine Infrarotschnittstelle installiert ist, entfällt jeweils Pos. c), Preisnachlass: 20,- € brutto

\* eHZ nach FNN-Lastenheft, Easymeter Q3D (jeweils Protokoll IEC 62056-21)

\*\* Aufpreis je Kit für eHZ Doppeltarif 15,- € / Aufpreis je Kit für eHZ mit SML-Protokoll 25,- €

\*\*\* **Hinweis:** Die Reichweite des Bluetooth-Senders ist abhängig von den baulichen Gegebenheiten