

co.line®

DIE ZFA-DIENSTLEISTUNG

ZÄHLERFERNAUSLESUNG



co.met
www.co-met.info

ZFA ZÄHLERFERNAUSLESUNG

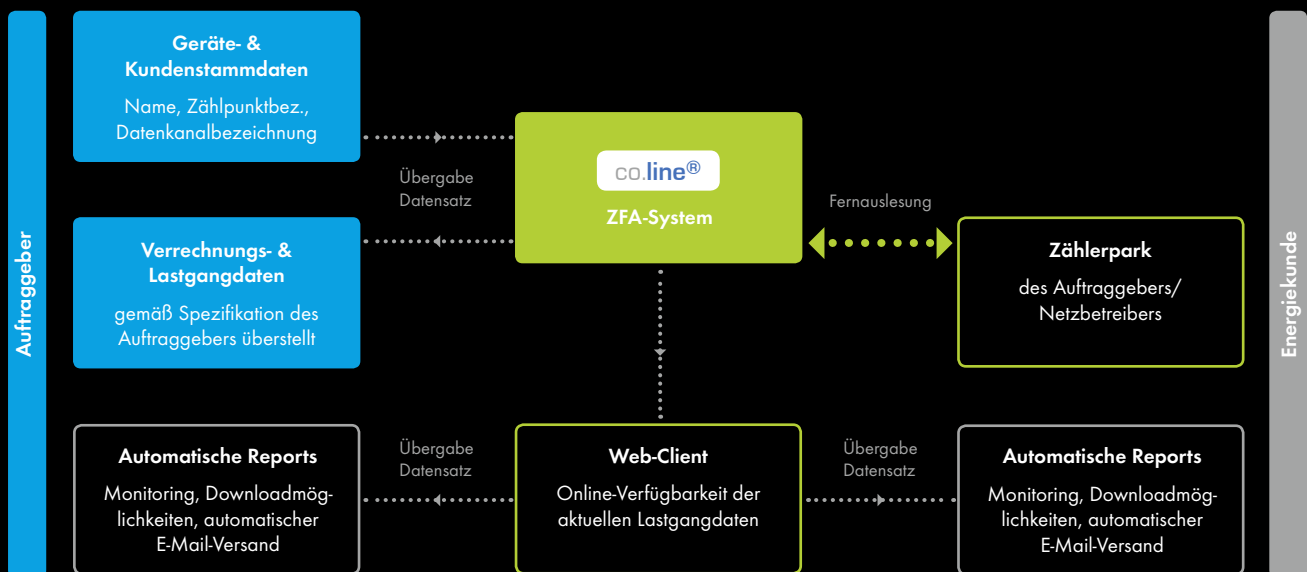
Die leistungsstarke Zählerfernauslesung als Dienstleistung für alle Versorgungsarten

Das Vorhalten eines eigenen Zählerfernauslesesystems zur Erfassung und Fernauslesung von Lastgangdaten gestaltet sich für viele Versorger als häufig sehr kostenintensiv. Auch die immer komplexer werdende Handhabung und Systempflege der eigenen ZFA sowie gestiegene Anforderungen der Endkunden nach Transparenz des individuellen Energieverbrauchs stellen den Versorger vor kapazitive Herausforderungen.

Mit co.line® bietet co.met der Versorgungswirtschaft eine kosteneffiziente Möglichkeit, die Durchführung der Zählerfernauslesung zu übernehmen, ohne dass der Versorger gleich-

zeitig Installation und Betrieb der Lastgangzähler aufgeben muss. Dabei dienen offene Standard-Schnittstellen dazu, dass co.line® mit allen gängigen EDM- und Abrechnungssystemen verknüpft werden kann.

Skaleneffekte von tausenden über das co.line®-System ausgelesenen RLM-Messstellen führen einerseits zu einer erheblichen Reduktion der laufenden ZFA-Kosten, andererseits gewährleistet co.met über alle Versorgungsarten durch professionelles Systemmanagement eine Auslesequote von 99,8 % im Jahresdurchschnitt.



Prozessablauf co.line®

Leistungsumfang

co.line® - umfangreiche Leistungen für den Versorger:

- ⊖ Einrichten von Zählpunkten (auch virtuell), Zählern und Kommunikationsdaten im System der co.met
- ⊖ Datenänderungen zu Messstellen (z.B. Aktualisierung von Stammdaten nach Umbauten oder Eichwechsell)
- ⊖ Meldung etwaiger Störungen
- ⊖ optional das Einrichten zusätzlicher Messstellen im Bedarfsfall
- ⊖ optional die Visualisierung der Daten in einem Internetportal

⊖ Das Bewirtschaften der RLM-Messstellen:

- Fernauslesen der Zähler
- Erfassen, Verarbeiten und Speichern von Lastgangdaten und Zählerständen
- Plausibilisierung der Daten nach Vorgabe des Auftraggebers
- Generierung von Übergabedatensätzen nach Formatvorgabe des Auftraggebers (z.B. MSCONS)
- Ersatzwertbildung
- Fristgerechte, automatisierte Überstellung der Daten an das Abrechnungssystem des Auftraggebers (z.B. (s)ftp) bzw. an weitere, vorher definierte Zielsysteme

ZFA ZÄHLERFERNAUSLESUNG

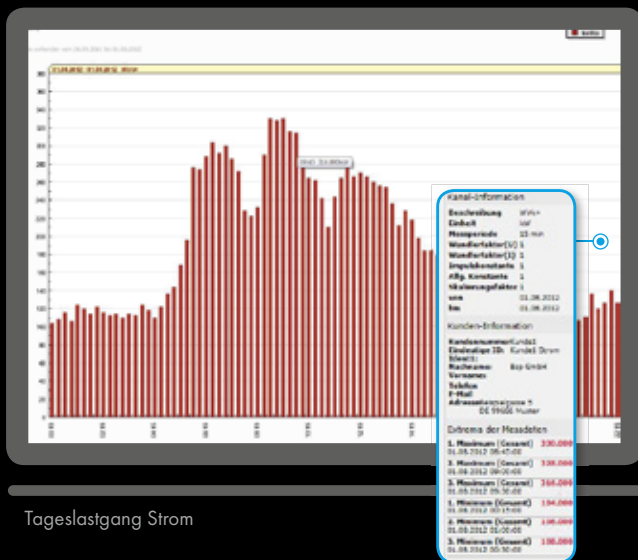
Transparente Lastgangdaten, nicht nur für den Versorger

Die Liberalisierung des Marktes sowie Themenkomplexe wie Energieeffizienz und Eigenerzeugung von Energie haben dafür gesorgt, dass sich Versorgungsunternehmen mehr und mehr zu serviceorientierten Dienstleistern entwickelt haben.

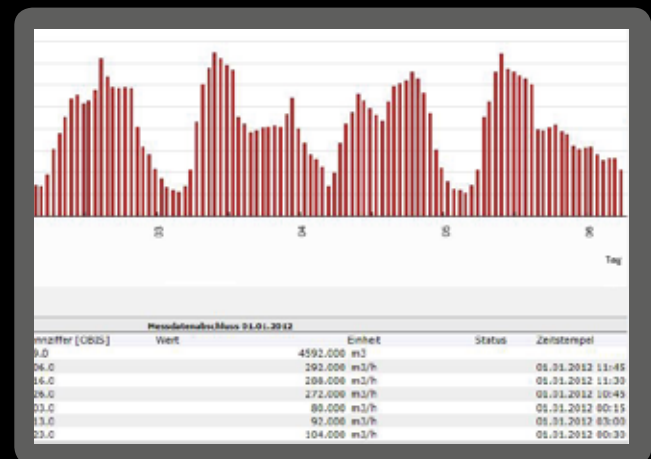
Im Zusammenhang mit der Fernauslesung von RLM-Messstellen stellt co.met im Rahmen von co.line® auf Wunsch des Auftraggebers einen Internet-Client zur Verfügung, der auf vielfältige Art und Weise die im ZFA-System gespeicherten Energie- und Gerätedaten grafisch wie auch in Tabellenform visualisiert.

Download- und E-Mail-Exportfunktionen machen diesen Internet-Client zu einem modernen Monitoring Tool.

Der Client-Zugang erfolgt durch eine sichere HTTPS-Verbindung über eine benutzerfreundliche Anmeldemaske und ermöglicht somit eine jederzeitige, arbeitsplatzunabhängige Einsichtnahme in alle relevanten Verbrauchsdaten. Dabei können Zugangsdaten beispielsweise auch an Gewerbetunden oder andere, berechnigte Dritte vergeben werden, sofern der Auftraggeber dies wünscht.



Tageslastgang Strom



Lastgang Wasser mit Messdatenabschluss

Ihre Vorteile

- Der Betrieb des versorgereigenen Zählerfernauslesesystems entfällt
- Installation und Betrieb der Lastgangzähler verbleiben beim Versorger
- Erhebliche Reduktion der laufenden ZFA-Kosten
- Auslesequote von 99,8 % im Jahresdurchschnitt
- Ein von co.met eigenentwickeltes System bietet Wärme- und Wassermessungen zu sehr günstigen Konditionen
- Korrekte, vollständige sowie frist- und formatgerechte Übermittlung der Daten an das versorgereigene EDM-System und die Systeme des Bilanzkreis-Netzbetreibers
- Auf Wunsch frist- und formatgerechte Übermittlung der Daten an den Verbraucher sowie berechnigte Dritte
- Auf Wunsch kostengünstige Datenvisualisierung in einem Internet-Portal, sowohl für den Versorger als auch für den Gewerbetunden bzw. eventuell berechnigte Dritte
- Der Versorger präsentiert sich als serviceorientierter Dienstleister

Informieren Sie sich auch über

SMDI

Smart Meter Data Infrastructure

EDL-online®

Smart Metering Online-Portal

co.mobile®

Workforce-Management-System

co.read®

Full-Service Kundenselbstablesung



Haben Sie weitere Fragen, nehmen Sie Kontakt mit uns auf.
Unsere Mitarbeiter stehen Ihnen gerne zur Verfügung.

co.met GmbH

Hohenzollernstr. 75
D-66117 Saarbrücken
Tel: 0681-587-2089
Fax: 0681-587-2371
Email: kontakt@co-met.info
Internet: www.co-met.info



7.-9.2.2013
ESSEN/GERMANY
Besuchen Sie uns in Halle 4

Mitglied im

