

| co.mobile® 4.0 – Workforce-Management |

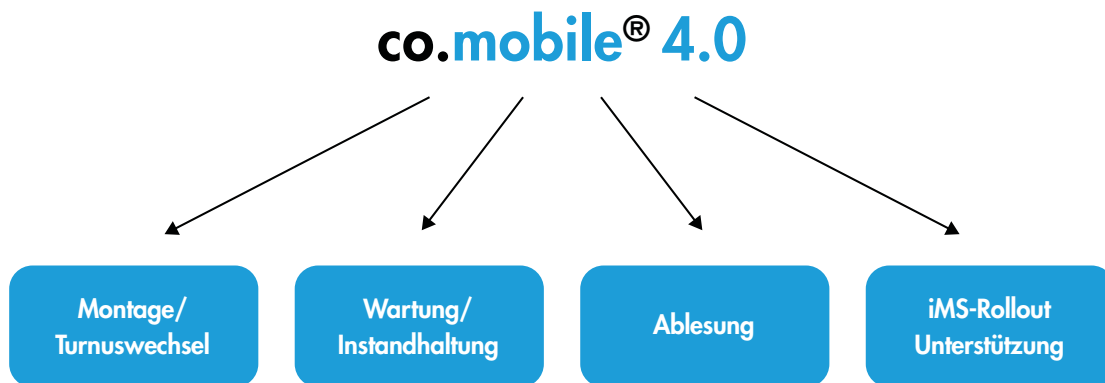
## DAS WORKFORCE-MANAGEMENT FÜR DIE ENERGIEWIRTSCHAFT + UNTERSTÜTZUNG FÜR DEN IMS-ROLLOUT



# co.mobile® 4.0 auf einen Blick

co.mobile® 4.0 ist ein Workforce-Management-System, entwickelt für die Unterstützung von Außendienstprozessen von Verteilnetzbetreibern, Messstellenbetreibern und Messdienstleistern.

## Einsatzbereiche der Workforce-Management Systemlösung



CO.MOBILE® 4.0 UMFASST ZWEI ANWENDUNGEN:



### co.web

Der Innendienst erhält eine papierlose, zentrale Auftrags- und Dispositionsverwaltung.

co.mobile® unterstützt übersichtlich die Organisation, Zuordnung, Überwachung und Abwicklung aller im Netz vorkommenden Außendienstprozesse.

### co.app

Die Monteure und externen Dienstleister im Außendienst werden durch eine workflow-basierte App unterstützt.

Die Software funktioniert nach dem Prinzip „Software as a Service“. Sie können **ohne Installation und ohne Lizenzkosten** direkt damit arbeiten.

# co.mobile® 4.0 – SaaS-Lösung für Workforce-Management

## + Mandantenfähigkeit

Durch das Identity-Management-System (IDM) können verschiedene Mandanten und Benutzer ausgeprägt werden. Arbeiten Sie für verschiedene Auftraggeber oder delegieren Sie die anfallenden Arbeiten an verschiedene Dienstleister.

## + Lagerverwaltung

Im Zentrallager pflegen Sie neben dem aktuellen Warenbestand z.B. auch die Öffnungszeiten eines Lagers.

## + Fuhrpark-Management

Größe und Art des Auftrags stellen entsprechende Anforderungen an die zu verwendenden Fahrzeuge. co.mobile® plant die Aufträge mit den nach Art und Kapazität passenden Fahrzeugen aus Ihrem Fuhrpark.

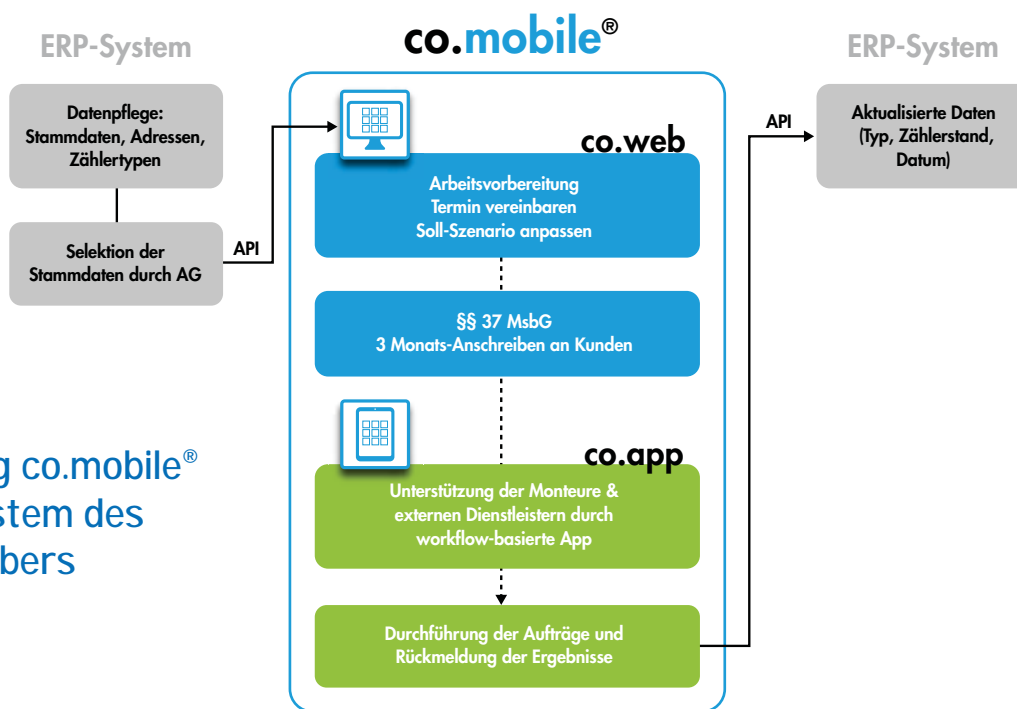
## + Qualifikations-Management

Das System erfasst die unterschiedlichen Qualifikationen Ihrer Monteure und sichert so, dass entsprechende Arbeitsaufträge nur entsprechend qualifiziertem Personal zugeteilt werden.

## + Flexible ERP-Anbindung

Wegfall von langen und kostspieligen Migrationsprozessen durch die Übernahme der Bestandsdaten aus allen gängigen ERP-Systemen über offene Standardschnittstellen oder Webservice-Schnittstelle.

## Einbindung co.mobile® in ERP-System des Auftraggebers



Über die Webservice-Schnittstelle von co.mobile® können Stammdaten aus dem ERP-System des Auftraggebers ohne Zutuhilfenahme eines Trägermediums übermittelt werden. Die API ist vollumfänglich für alle Auftragsarten und Sparten einsetzbar.

Z.B. werden beim Anlegen der Turnuswechselliste unter Berücksichtigung eines Stichprobenverfahrens, alle oder aus-

gewählte, im ERP-System gepflegte, eichpflichtige Wechsel als Turnuswechsellisten über die API an co.mobile® übermittelt.

Neben der Übergabe von Umbau-, Einbau- oder Ausbaufträgen ermöglicht die API auch das Aktualisieren von Kundenkontaktdaten.

### TIPP:

Mit Hilfe von individuell festgelegten Servicezeiten arbeiten Sie organisiert Vorgänge ab und profitieren von einem perfekt durchgeplanten Eichwechsel.

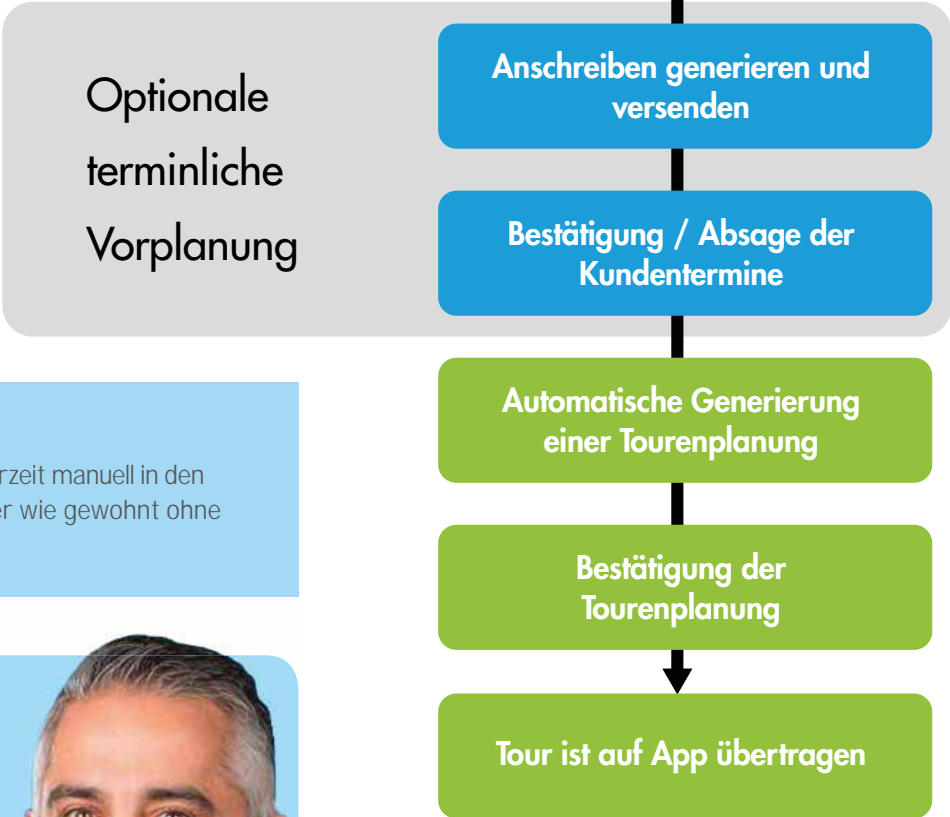
# VOM KUNDENANSCHREIBEN ZUR DISPOSITION

**Die Verwendung der co.mobile® 4.0 Vorplanung führt zu einer signifikanten Vereinfachung der Arbeitsvorbereitung und der Arbeitsabläufe.**

Schritt für Schritt wird der Disponent im co.web durch die Vorplanung geführt und gelangt zu der für Sie optimalen Disposition. Selbstverständlich können Sie Ihre Dispositionsparameter nach Ihren eigenen Wünschen festlegen.

Mit dem Anschreibengenerator können die Anschreiben mit Terminvorschlägen an Kunden schnell und unkompliziert erstellt und direkt versendet werden. Durch den Überblick über alle bereits vereinbarten Termine und Terminvorschläge und die Funktion, dass frei gewordene Termine neu belegt werden können, wird die Prozessqualität enorm gesteigert.

Den Dispositionsprozess können Sie wie abgebildet - auch ohne terminliche Vorplanung durchführen.



## TIPP:

Selbstverständlich können Sie jederzeit manuell in den Dispositionsprozess eingreifen oder wie gewohnt ohne Vorplanung disponieren.



„Uns war es wichtig ein System anzubieten, welches sowohl die Anforderungen kleinerer Wasserversorgung als auch größerer Stadtwerke erfüllt. co.mobile® 4.0 ist ein äußerst flexibles Workforce-Management und erfüllt damit genau diesen Zweck.“

THOMAS HEMMER  
Geschäftsführer co.met GmbH

Abbildung: Dispositionsprozess co.mobile® 4.0

## CO.APP FÜR DEN TÄGLICHEN FELDEINSATZ IM MESS- UND ZÄHLERWESEN



Für die direkte Erfassung und Verarbeitung von Geräteinformationen vor Ort kommen Smartphones und Tablets zum Einsatz. Durch die Eingabe aller Auftragsdaten im Handgerät entfällt das manuelle Übertragen von Daten in das ERP-System.

Die intuitiv bedienbare Oberfläche leitet Sie zielsicher durch den jeweiligen Arbeitsprozess.

Nach Abschluss eines Vorgangs werden die vor Ort erfassten Informationen direkt ins co.web übertragen bzw. neue Auftragsdaten empfangen. Insgesamt entsteht durch den Wegfall von Medienbrüchen vor allem eine höhere Datenqualität.

### + Features co.app

- Echtzeit-Synchronisation über das Mobilfunknetz oder manuelle Synchronisation via WLAN
- Unterstützt Arbeiten im Offline-Modus unabhängig von Ihrer Konnektivität
- Elektr. Zähler können direkt über Bluetooth ausgelesen werden
- Plausibilisierungs- und Validierungsroutinen unterstützen eine fehlerfreie Datenerfassung
- Geodatenerfassung mit Kartenfunktion zur Lokalisierung von Messstellen
- Läuft auf handelsüblichen Android Smartphones oder Tablet-PC's
- Flexible Gerätenutzung durch Benutzerauthentifizierung
- Anschlussmöglichkeit an Belegdrucker

### TIPP:

Zusätzlich können Sie den Lagerbestand auch direkt im Fahrzeug mit Hilfe von Fächern abbilden. Die Lagerfächer können im Backend konfiguriert werden.



Der Wareneingang erfolgt über die Synchronisation mit der führenden Geräteverwaltung und kann ständig aktualisiert werden.

# FUNKTIONSÜBERSICHT



## Pausierte Aufträge

Sind Aufträge, welche zur späteren Bearbeitung zurückgestellt sind.

## Hauptlager

Das Lager wird im co.web angelegt und zeigt den Start- und Endpunkt der Tour an.

**08:20**

Uhrzeit des vereinbarten Kundentermins.

**08:40**

Abfahrtszeit um hinterlegte Servicezeit einzuhalten.

## Details

Hinterlegen von weiteren Auftragsdetails z.B. Telefonnummer des jeweiligen Hausmeisters.

## Erledigte Aufträge

Sind bereits abgearbeitete Aufträge, die zur Datenübertragung bereit stehen.

## Verplombung / Umbau

Anzeige der Auftragsart laut ERP des Auftraggebers.

## Fehlgeschlagene Aufträge

Sind Aufträge, die nicht erledigt werden konnten und deren Bearbeitung fehlgeschlagen ist.

## Karte

Öffnen der Kartenansicht.

## Route

Start der optimalen Route über Google Maps.

## Hochgeladene Aufträge

Sind abgearbeitete Aufträge, die an das Backend hochgeladen wurden.

## UNTERSTÜTZUNG FÜR DEN IMS-ROLLOUT

Die Digitalisierung der Energiebranche und das damit verbundene Management des Rollouts stellen Netzbetreiber/Messstellenbetreiber und Montagedienstleister vor große Herausforderungen.

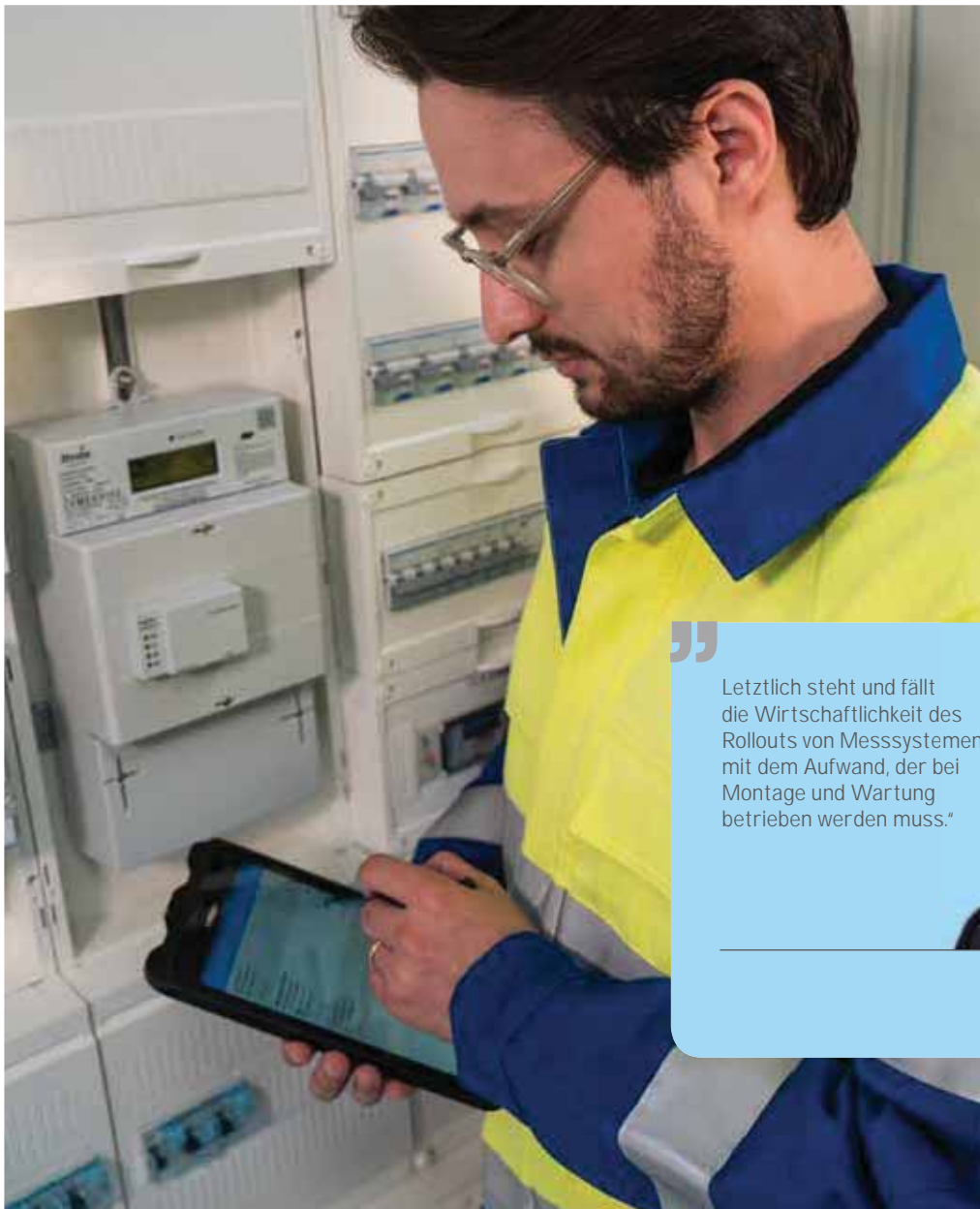
Die Prozesse rund um die Montage intelligenter Messsysteme kosteneffizient abzubilden ist dabei einer der wichtigsten Faktoren im Rollout.

Die iMS-Erweiterung von co.mobile® leistet einen wichtigen Beitrag um die knapp bemessenen Preisobergrenzen einzuhalten. Das Tool unterstützt z.B. Servicetechniker aktiv durch eine Schritt-für-Schritt Anleitung zum Einbau von Smart-Meter-Gateways oder die erfolgreiche iMS-Inbetriebnahme vom ersten Kommunikationsaufbau bis zum stabilen Betriebszustand.



**Blick in co.app**

Schauen Sie sich hier den animierten Ablauf zum Einbau eines intelligenten Messsystems in co.mobile® an.



”

Letztlich steht und fällt die Wirtschaftlichkeit des Rollouts von Messsystemen mit dem Aufwand, der bei Montage und Wartung betrieben werden muss.“



PETER BACKES

Geschäftsführer co.met GmbH

CO.mobile<sup>®</sup> – unsere **SaaS-Lösung** für Workforce-Management.

Schnell, sicher, effizient mit dieser Kurzformel lassen sich die Vorteile beschreiben, die Ihnen der Einsatz von co.mobile<sup>®</sup> 4.0 bringt.

Ob Turnuswechsel von Wasserzählern oder komplexer iMS-Umbau inklusive Smart Meter Gateway, co.mobile<sup>®</sup> 4.0 unterstützt Sie flexibel bei energie-wirtschaftlichen Anforderungen.

**Haben wir Ihr Interesse geweckt? Haben Sie Fragen zu co.mobile<sup>®</sup>?  
Benötigen Sie weiterführende Informationen?**

**Bitte nehmen Sie Kontakt mit uns auf –  
wir freuen uns, wenn wir Ihnen behilflich sein können.**

**co.met**

Hohenzollernstr. 75  
D-66117 Saarbrücken  
Tel.: 0681 587-2089  
Fax: 0681 587-2371  
E-Mail: kontakt@co-met.info  
www.co-met.info



Ein Unternehmen der Landeshauptstadt Saarbrücken  
und der Stadtwerke Saarbrücken GmbH

Mitglied im

**FNN**

 **GEODE**

 **DVGW**

 **ZVEI**

 **BEMD**