

BREIT AUFGESTELLTES LÖSUNGSPORTFOLIO AN IoT-DIENSTLEISTUNGEN

Auf der Basis von LoRaWAN bieten sich bereits heute den Stadt- und Gemeindegewerken den Energieversorgungsunternehmen eine Vielzahl an neuen Geschäftsfeldern im Umfeld des Internet-of-Things an.

Die Erhebung und Verarbeitung von Mess- und Zustandsdaten über unsere PROGRES IoT-Plattform bilden eine solide Basis für kommunale IoT-Services.

Wir realisieren für Sie Use-Cases mit energiewirtschaftlichem Hintergrund wie Verbrauchsmessungen sowie Smart und Sub Metering. Das Managen von Niederspannungsnetzen aber auch allgemeine Themen wie intelligente Straßenbeleuchtung, Parkraumüberwachung, Einbruchschutz, Raumluftüberwachung oder Füllstandsmessungen von z.B. Papiercontainern für ein sauberes Stadtbild finden Sie ebenfalls in unserem Portfolio.

• Verbrauchsmessungen

PROGRES IoT konsolidiert Messdaten unterschiedlicher Provenienzen, wie z.B. aus Schachtauslesungen.

• Leittechnik

PROGRES IoT ermöglicht die Anbindung von LoRa-Sensorik und -Aktorik an sicherheitskritische, kommunale Infrastrukturen wie z.B. Leitstellen.

• Smarte Bewässerung

Das Zusammenspiel aus verschiedenen Sonden ermöglicht die Fernüberwachung der Zustände von Böden und Pflanzen für eine gezielte Bewässerung.

• Intelligente Straßenbeleuchtung

LoRa-fähige Ansteuerelektronik im Zusammenspiel mit Bewegungssensorik ermöglicht den intelligenten Betrieb von Straßenbeleuchtungen.

• Wetterstation

Überwachung der meteorologischen Daten wie Niederschlagsmenge, Luftdruck, Temperatur etc.

• Parkraumüberwachung

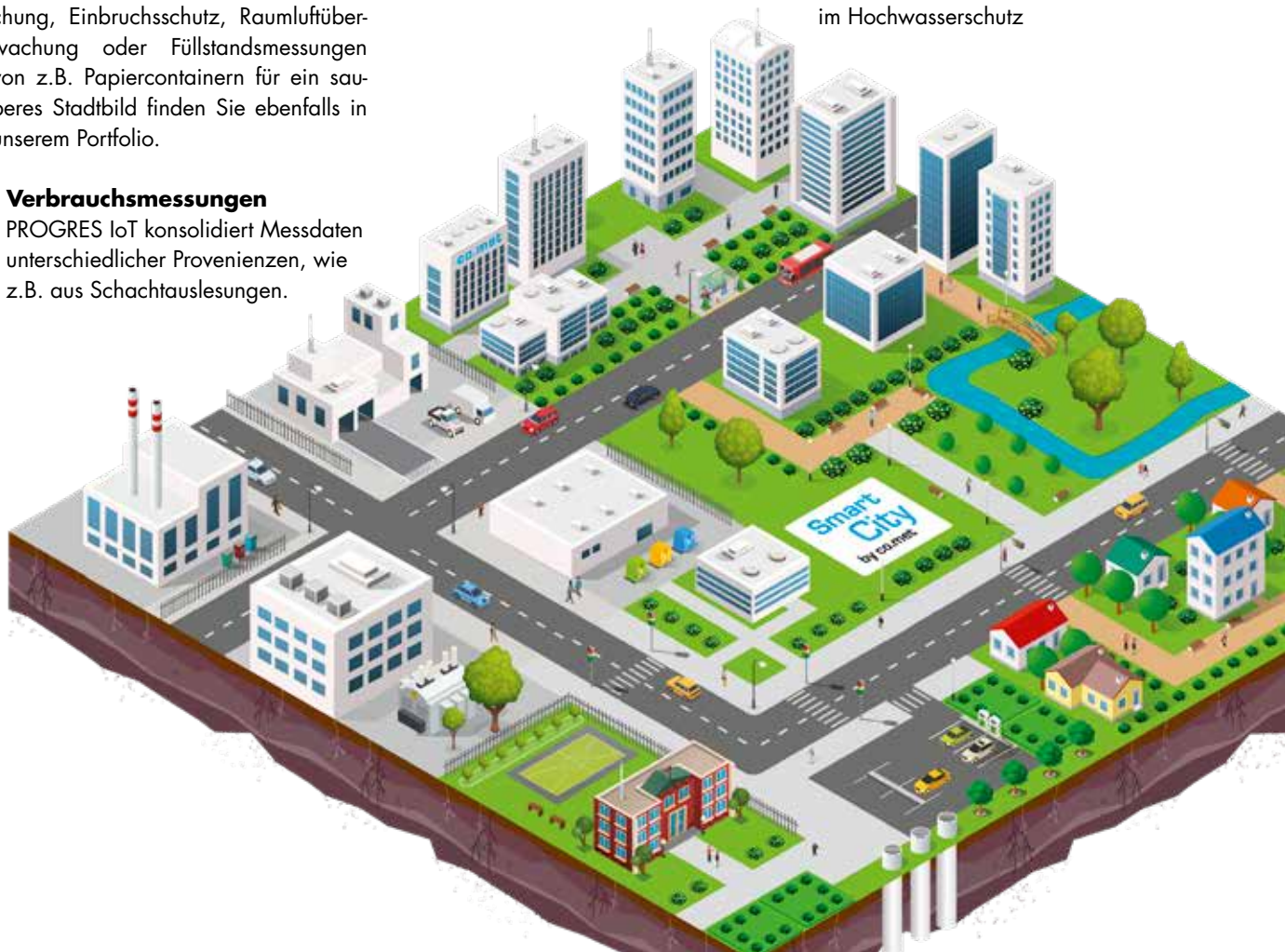
Überwachung von Parkflächen oder auch Zufahrten mittels LoRa-Parksensoren, z.B. im Zusammenspiel mit Ladesäulen

• Raumluftüberwachung

Überwachung der Raumluftqualität durch den Einsatz mobiler, batteriebetriebener Multifunktions-Raumluftsensoren.

• Füllstandsüberwachung

zur Kontrolle von Wasserpegeln z.B. im Hochwasserschutz



Die co.met GmbH ist Schwesterunternehmen der Stadtwerke Saarbrücken Netz AG und zu 100% kommunal.

Seit 2001 sind wir verantwortlich für 250.000 Messstellen im Netzgebiet der Stadtwerke Saarbrücken.

Als bundesweiter Dienstleister für das Messwesen betreuen wir aktuell rund 650 aktive EVU-Kunden in ganz Deutschland und erbringen dabei Leistungen an ca. 7,5 Mio. Zählpunkten.

co.met

Hohenzollernstr. 75

D-66117 Saarbrücken

Tel.: 0681 587-2089

Fax: 0681 587-2371

E-Mail: vertrieb@co-met.info

www.co-met.info

Ein Unternehmen der Landeshauptstadt Saarbrücken
und der Stadtwerke Saarbrücken GmbH

